



TARIFAS TEMPORADA 2009/2010



www.maspadel.com



Horario de las Pistas: Todos los días de la semana de 9 a 23 horas.

Precio de las Pistas:

De lunes a Viernes:

- Hasta las 17h: 10€/hora.
- A partir de las 17h: 12€/hora.

Sábados, Domingos y festivos: 12€/hora.

Suplemento de luz: 2€/hora.

Alquiler de pala: 2€/hora.



Reserve pistas a través de Internet en solo 3 pasos en www.maspadel.com



ESCUELA DE PADEL TEMPORADA 2009/2010

Contamos con Fernando Poggi como nuestro Director Deportivo. Gracias a su labor os ofrecemos un nuevo formato de Escuela, de Clases Particulares y los Equipos de Competición para todas las edades. Además contamos con Monitores y Entrenadores de primer nivel, todos con Título de la Real Federación Española de Padel.



Los tipos de cursos y clases de Padel son los siguientes:

Curso anual, 3 trimestres: Para personas que deseen recibir clases de Padel durante un periodo determinado de tiempo, en grupos de 3 o 4 alumnos, una o dos horas a la semana. EL ALUMNO SE COMPROMETE MINIMO 1 TRIMESTRE.

Las fechas para los cursos colectivos son:

1º Trimestre 14/09/09 al 13/12/09

2º Trimestre 11/01/10 al 11/04/10

3º Trimestre 12/04/10 al 04/07/10

Clases particulares: Clases sueltas o Bonos de 8 y 16 clases en modalidad individual o en grupos de 2, 3 ó 4 personas.

Clases partido: Partidos en los que participan 3 alumnos y 1 profesor o 2 alumnos y dos profesores.

Escuela de niños: Para grupos de 3 a 6 alumnos, desde Alevin hasta Junior (de 4 a 17 años)

5% Segundo miembro de la familia.

10% Tercer miembro de la familia y siguientes.



Las fechas para los cursos colectivos son:

1º Trimestre 14/09/09 al 13/12/09

2º Trimestre 11/01/10 al 11/04/10

3º Trimestre 12/04/10 al 04/07/10

El pago de la escuela deberá hacerse mediante domiciliación bancaria.

Se impartirán 12 semanas de clases mínimo por trimestre.

En Semana Santa no se impartirán clases de escuela.

Las clases de escuela no se recuperan.

La duración de las clases es de 55 min.

La Escuela estará dividida en niveles:

- Iniciación - Iniciación avanzado
- Medio - Alto

ESCUELA DE PADEL TEMPORADA 2009/2010

CURSO ANUAL: 14 de Septiembre - 04 de julio.

ESCUELA 3 ALUMNOS		
Precio por persona		
Nº HORAS	SOCIOS	
	Mes	Trimestre
2 horas a la semana L-X / M-J	120€	325€
1 hora a la semana V-S-D	70€	190€

ESCUELA 4 ALUMNOS		
Precio por persona		
Nº HORAS	SOCIOS	
	Mes	Trimestre
2 horas a la semana L-X / M-J	100€	270€
1 hora a la semana V-S-D	50€	135€

Nuevos alumnos matricula 30€.

Si te apuntas antes del mes de Octubre Matricula gratis.

Escuela de mañana hasta las 14hs 10% Dto. Pago anual 30% Descuento.

OFERTAS NO ACUMULABLES



CLASES PARTICULARES:

Descripción: Clases sueltas en modalidad individual o en grupos de 2, 3 ó 4 personas.

Clases:

CLASES SUeltas	
Nº de alumnos	Precio por persona
Individual	34€
2 personas	21€
3 personas	18€
4 personas	15€

BONOS CLASES PARTICULARES (8 /16 CLASES) Precio por persona		
Nº de alumnos	Bono 8	Bono 16
Bono Individual	256€	485€
Bono 2 personas	150€	285€
Bono 3 personas	136€	258€
Bono 4 personas	104€	198€

CLASES PARTICULARES CON FERNANDO POGGI:

CLASES SUeltas	
Nº de alumnos	Precio por persona
Individual	50€
2 personas	30€
3 personas	25€

BONOS CLASES PARTICULARES CON FERNANDO POGGI (8 CLASES)	
Nº de alumnos	Precio por persona
Bono Individual	360€
Bono 2 personas	200€
Bono 3 personas	160€



CLASES PARTIDO:

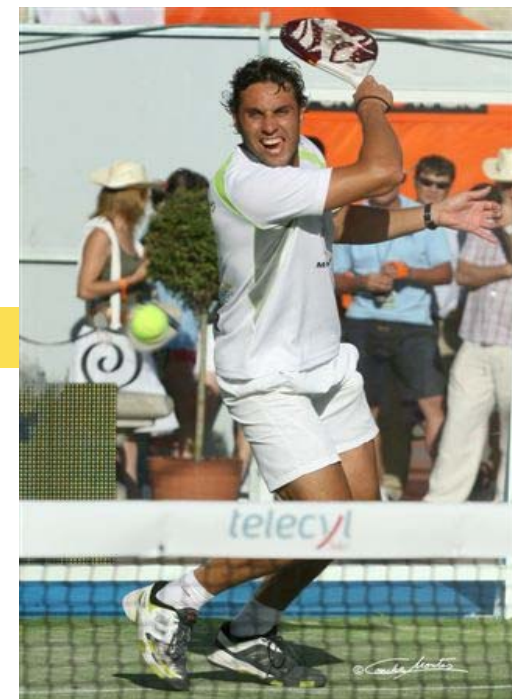
Descripción: Los alumnos practican en condiciones reales de juego, en un partido con un monitor, ejercitando la estrategia de juego.

Clases:

- 2 Alumnos con 2 Profesores 25€ por persona.
- 3 Alumnos con 1 Profesor 15€ por persona.

CLASES PARTIDO CON FERNANDO POGGI:

- 2 Alumnos con 2 Profesores 35€ por persona.
- 3 Alumnos con 1 Profesor 20€ por persona.





ESCUELA DE PADEL TEMPORADA 2009/2010

ESCUELA DE NIÑOS: Alevín, Infantil y Júnior. Grupos de 3 a 6 alumnos.

Fecha: Inicio escuela desde el 14 de septiembre.

(Matricula 30€ -gratis promoción nueva temporada- hasta el mes de Octubre)

Grupos de 3 a 6 alumnos.



ALEVIN DE 4 A 8 AÑOS	Mes	Trimestre
1 hora a la semana	35€	99€
2 horas a la semana	60€	165€

INFANTIL DE 9 A 13 AÑOS	Mes	Trimestre
2 horas a la semana	70€	189€
1 hora a la semana	40€	108€

JUNIOR DE 14 A 17 AÑOS	Mes	Trimestre
2 horas a la semana	80€	230€
1 hora a la semana	45€	120€

Normas de inscripción a su disposición en nuestras oficinas.



EQUIPOS MASPADEL:

Plazas limitadas, el precio de pertenecer a nuestros equipos incluye el entrenamiento con nuestros monitores 1 o 2 días a la semana, equipación deportiva, inscripción en la federación, pistas, bolas, etc.

EQUIPO NIÑOS COMPETICIÓN	Mes
1 1/2 horas a la semana	100€

LIGA BOOMERANG	CUOTA
Inscripción	30€

EQUIPOS VETERANOS	Mes	
1,5 ó 2 horas a la semana		
Femenino	200€ cuota	20€
Masculino	200€ cuota	35€



ESPECIAL PAREJAS:

Clases destinadas solo para los alumnos que están apuntados a nuestros equipos de veteranos.

Hasta las 17h, precio por persona y mes: 60€ (1 hora semanal) o 120€ (2 horas semanales).



INTENSIVOS INVIERNO/VERANO:

Intensivo Invierno:

Del 14 de Diciembre al 10 de Enero.

Intensivos Verano:

Del 5 de Julio al 12 de Septiembre.

CAMPAMENTO DE VERANO

En Verano organizamos un campus para niños de todas las edades.

TARIFA INTENSIVOS

2 HORAS A LA SEMANA	
INDIVIDUAL	65,00 €
ESPECIAL PAREJAS	35,00 €
GRUPAL (3 o 4 personas)	30,00 €
3 HORAS A LA SEMANA	
INDIVIDUAL	100,00 €
ESPECIAL PAREJAS	50,00 €
GRUPAL (3 o 4 personas)	40,00 €
5 HORAS A LA SEMANA	
INDIVIDUAL	150,00 €
ESPECIAL PAREJAS	80,00 €
GRUPAL (3 o 4 personas)	60,00 €



NORMATIVA ESCUELA 2009/2010



El alumno/a se compromete a aceptar las condiciones indicadas abajo.

- La escuela es ANUAL y esta dividida en 3 trimestres; solo podrá darse de baja el alumno tras pasar 3 meses.
- Los alumnos que se apunten una vez empezado el trimestre deberán comprometerse a permanecer en la escuela hasta que termine dicho trimestre.
- Para darse de baja será imprescindible cumplimentar el documento de baja. Este deberá rellenarse una semana antes del fin del trimestre sino el club automáticamente deja reservada la plaza al alumno para el siguiente trimestre. De no ser así el club se vera obligado a cobrar el mes en curso.
- Las clases son de 55 minutos.
- Es obligatorio firmar la hoja de monitores antes de empezar la clase.
- Para la organización de los grupos se realizaran pruebas de nivel.
- El alumno acudirá con el vestuario adecuado. (ropa y calzado deportivo).
- Las clases de escuela no se recuperan.